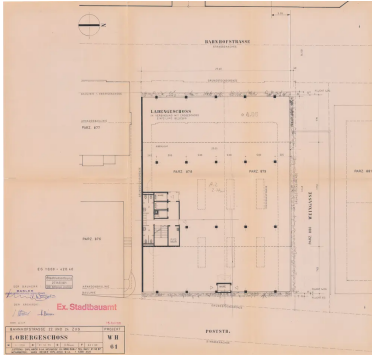


Schriftgut, Plan

Bahnhofstrasse 22, Bürogebäude mit Läden + Cafe (Assek.-Nr. 2553a, GS 878)
Baugesuch Stöckli Schellinger+Partner Architekten, Zug

E.13-1.7760



Identifikation

Titel	Bahnhofstrasse 22, Bürogebäude mit Läden + Cafe (Assek.-Nr. 2553a, GS 878) Baugesuch Stöckli Schellinger+Partner Architekten, Zug
Signatur	E.13-1.7760
Stufe	Dossier
Entstehungszeitraum	1971 - 1974
Archivalienart	Schriftgut, Plan

Kontext

Provenienz	Baubewilligungen
Bemerkung zur Provenienz	XCV

Inhalt und innere Ordnung

Ordnung und Klassifikation	BB06554
Überlieferungsformen	7f206e1b16734a469b57084c27301383, e9b20995bdb94952a81cedb2004b5072

Zugangs- und Benutzungsbestimmungen

Ende der Schutzfrist	2005-01-01
-----------------------------	------------